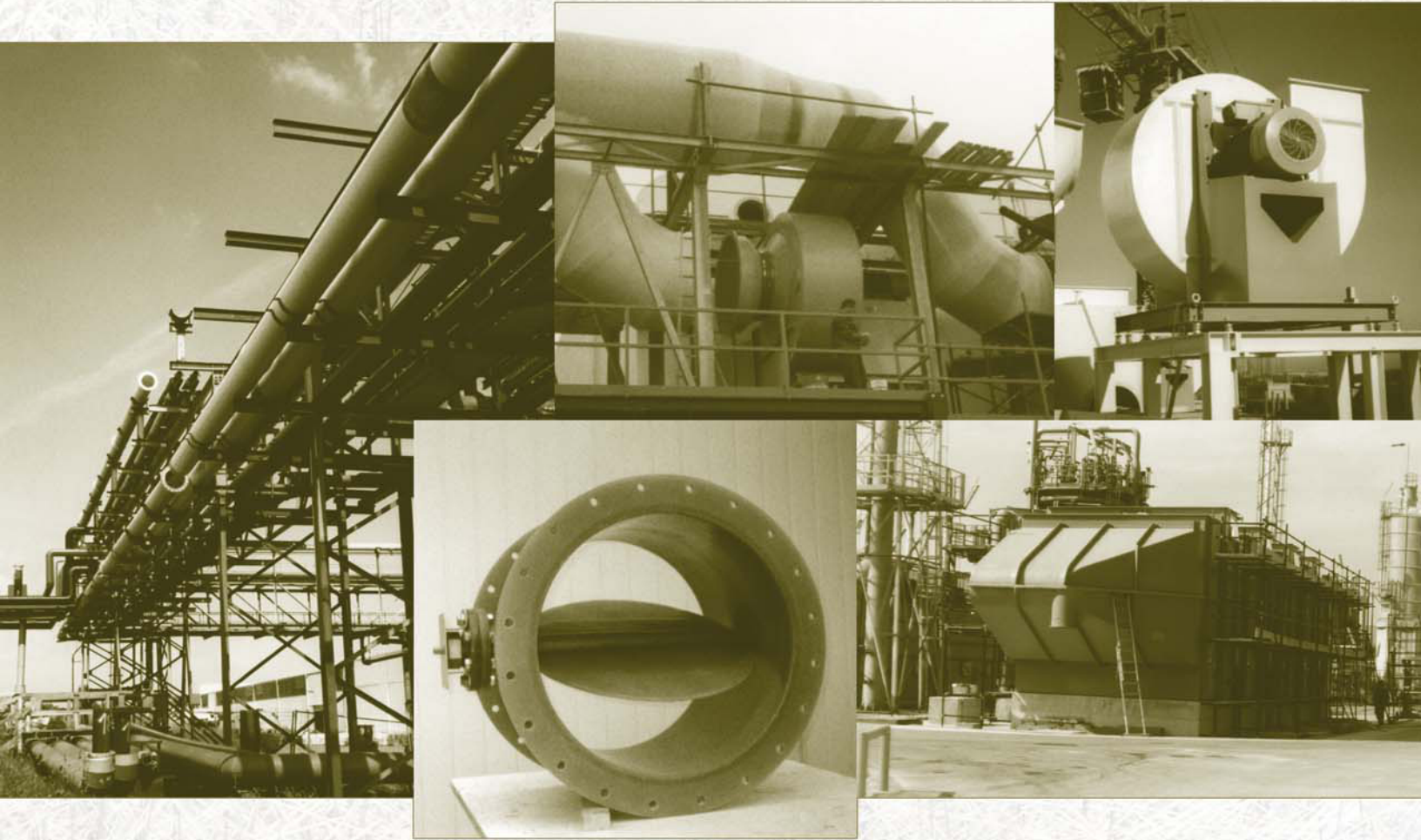


GFK-Produkte FRP Products



GFK-Produkte FRP Products

Rohre und Fittings aus GFK

4 FRP pipes and fittings

Behälter und Bauteile

5 Containers and components

Wäschergehäuse

6-8 Scrubber shell

Abdeckungen

9 Coverings

Drosselklappen, Schalldämpfer- und Ventilatorengehäuse

10 Dampers, silencer casing and ventilator shell

IBB GmbH

Hinter den Höfen 21
D-37359 Büttstedt

Telefon +49 (0)36075 601-40

Telefax +49 (0)36075 601-41

Internet: www.ibbgmbh.de

Email: info@ibbgmbh.de

Geschäftsführer Managing Director:

Mario Dette

Das Unternehmen

The firm

Technologische Kompetenz auf breiter Basis

Die Industriebau- und Beratungs GmbH erstellt auf einer Produktionsfläche von 2.700 qm Bauteile, Behälter und Abdeckungen aus duroplastischen und thermoplastischen Kunststoffen.

Wir haben uns spezialisiert auf die Herstellung, Montage und Wartung von Gegenstrom- und Kreuzstromwäschern aus glasfaserverstärktem Kunststoff (GFK).

Außerdem produzieren wir Rohre und Formteile aus glasfaserverstärktem Kunststoff nach DIN 16965 und 16966 Typ D und Typ E.

A broad spectrum of technological expertise

On a production area of 2700 m² Industriebau- und Beratungs GmbH is manufacturing duroplastic and thermoplastic components, containers, vessels and coverings.

We are specialists for the fabrication, assembly and maintenance of counter-flow and cross-flow scrubber made of glass-fibre reinforced plastics (FRP).

We also produce pipes and moulds out of glass-fibre reinforced plastics conforming to DIN 16956 and 16966 Type D and Type E.



Rohre und Fittings aus GFK Pipes and fittings of FRP

Herstellung, Montage und
Wartung von Rohren
Fabrication, assembly and
maintenance of pipes



Bögen aus GFK
Elbows of FRP



Rohrleitungen DN 300 aus GFK
Pipelines DN 300, Material: FRP



Montage von GFK-Rohren
Assembly of FRP-pipelines

Behälter und Bauteile

Containers and components



Bauteil nach Zeichnung
Components according to
design drawing



Rauchgaskanal aus GFK
Waste gas channel, Material: FRP



Bauteil nach Zeichnung
Components according to
design drawing

Wäschergehäuse Scrubber shell



Ionisierende Nasswäscher aus
GFK
Länge: 25 m, Höhe: 6,0 m
Breite: 6,0 m, Gewicht: 42.000 kg

Ionization wet scrubber (IWS)
made of reinforced glass fiber
Length: 25 m, Height: 6,0 m
Depth: 6,0 m, Weight: 42.000 kg



Nasswäscher aus GFK
Wet scrubber (IWS)



Wäschergehäuse
Scrubber shell



Kreuzstromwäscher
Cross-flow scrubber

Wäschergehäuse Scrubber shell



Vormontiertes Wäschergehäuse
Pre-assembled scrubber shell



Kreuzstromwäscher
Cross-flow scrubber



Wäschergehäuse
Scrubber shell



Behälter
Vessel

Wäschergehäuse Scrubber shell



Montage vor Ort (Italien) durch die IBB GmbH

On site assembly (Italy) was performed by IBB



In Büttstedt hergestelltes
GFK-Gehäuse eines Wäschers
lichter Durchgang: 3,8 m x 5,0 m
FRP washing shell
made in Büttstedt
Clearance: 3,8 m x 5,0 m



Vormontiertes Wäschergehäuse
Länge: 25 m, Höhe 5,7 m
Breite: 5,5 m
Pre-assembled scrubber shell
Length: 25 m, Height: 5,7 m
Depth: 5,5 m



Verladung eines
Wäschergehäuses

Shipment of a
scrubber shell

Abdeckungen Coverings



Abdeckung eines Tankes
Tank covering

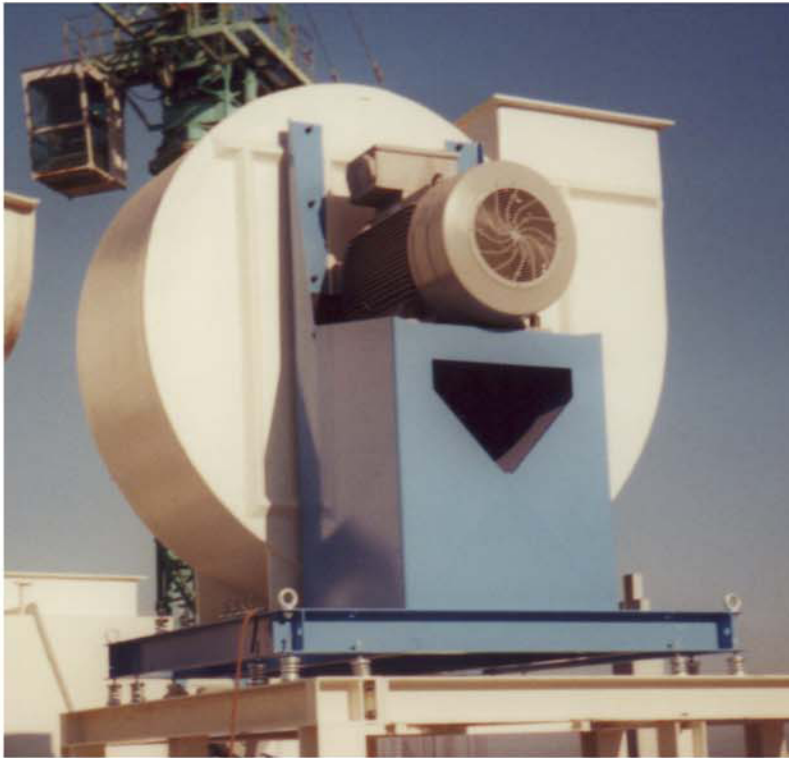


Abdeckung
eines Förderbandes
Conveyor
belt covering

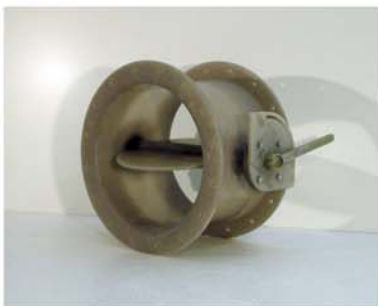


Abdeckung
eines Sandfanges
Covering
of a sandpit

Drosselklappen, Schalldämpfer- und Ventilatorengehäuse Dampers, silencer casing and ventilator shell



GFK Ventilator
FRP ventilator



Drosselklappe aus GFK
FRP dampers



Ventilatorgehäuse aus GFK
FRP ventilator shell



Schalldämpfergehäuse
Silencer casing

Referenzen References



Vormontiertes Wäschergehäuse
Pre-assembled scrubber shell



Behälter
Container



Rohrbrücke
Pipeline bridge



Montage
Assembly



Verladung Wäschergehäuse
Shipment scrubbershell



GFK-Rohre
FRP-Pipes



Boote
Boats



Schwimmbecken
Swimming pools



Rauchgaskanal
Waste gas channel

Kontakt Contact

IBB GmbH · Hinter den Höfen 21 · D-37359 Büttstedt

Telefon +49 (0)36075 601-40 · Telefax +49 (0)36075 601-41

Internet: www.ibbgmbh.de · Email: info@ibbgmbh.de

